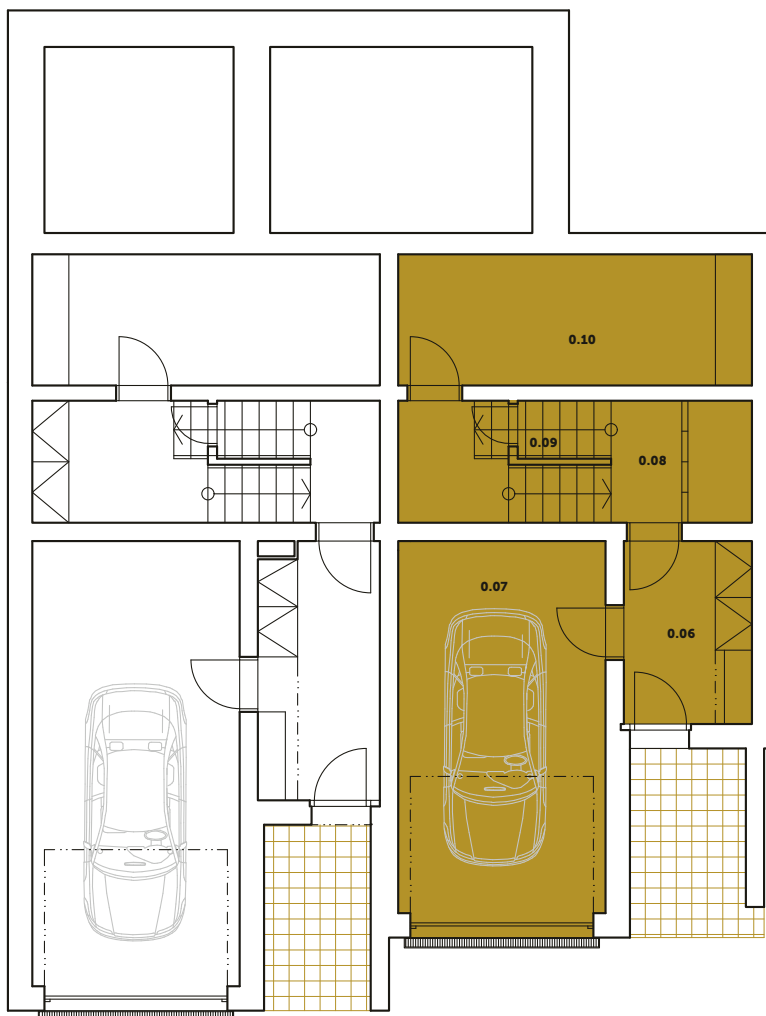


# Rodinný dům A2

12 210 000 Kč

VILADOMY ČERVENÝ KOPEC

1PP



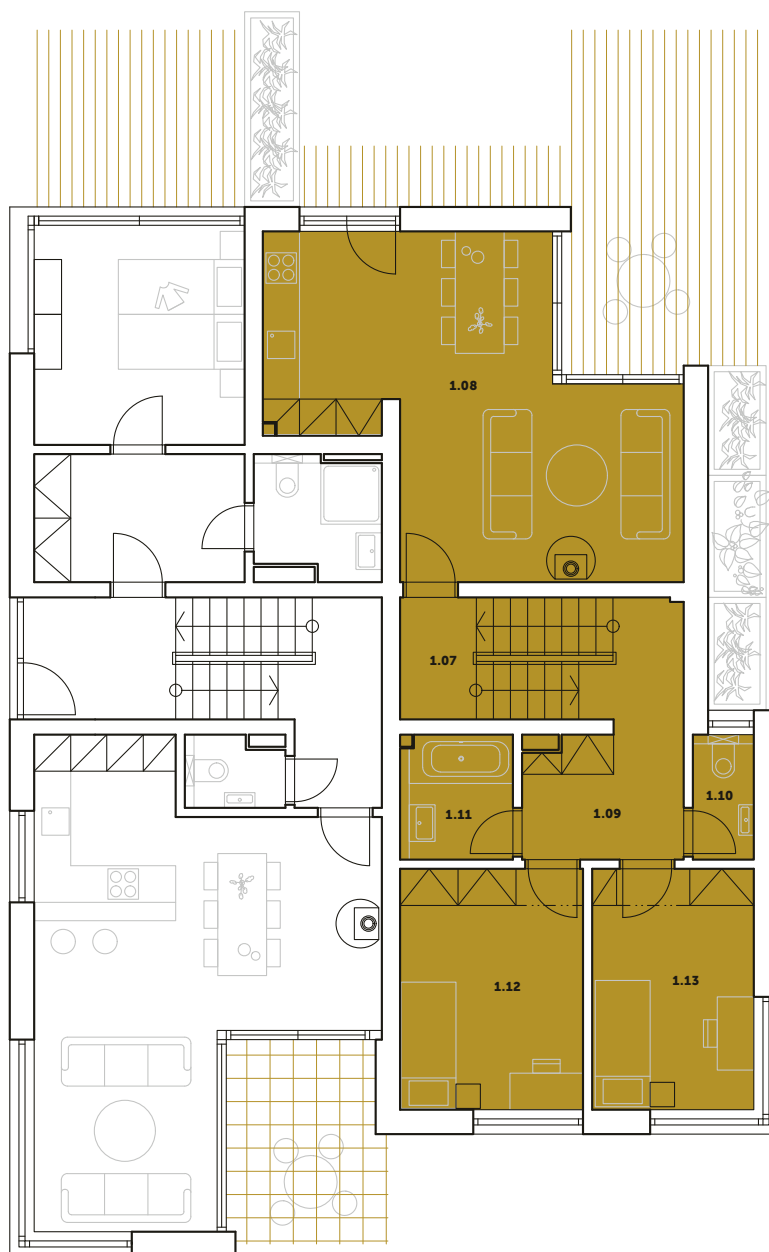
Číslo	Místnost	m <sup>2</sup>
0.06	Zádveří	6,30
0.07	Garáž	20,74
0.08	Schodišťová hala	9,84
0.09	Komora	1,45
0.10	Technická místnost	12,47
<b>Čistá podlahová plocha bytu na patře</b>		<b>17,59</b>
<b>Plocha bytu dle NV 366/2013 Sb.</b>		<b>135,54</b>

# Rodinný dům A2

12 210 000 Kč

VILADOMY ČERVENÝ KOPEC

1NP



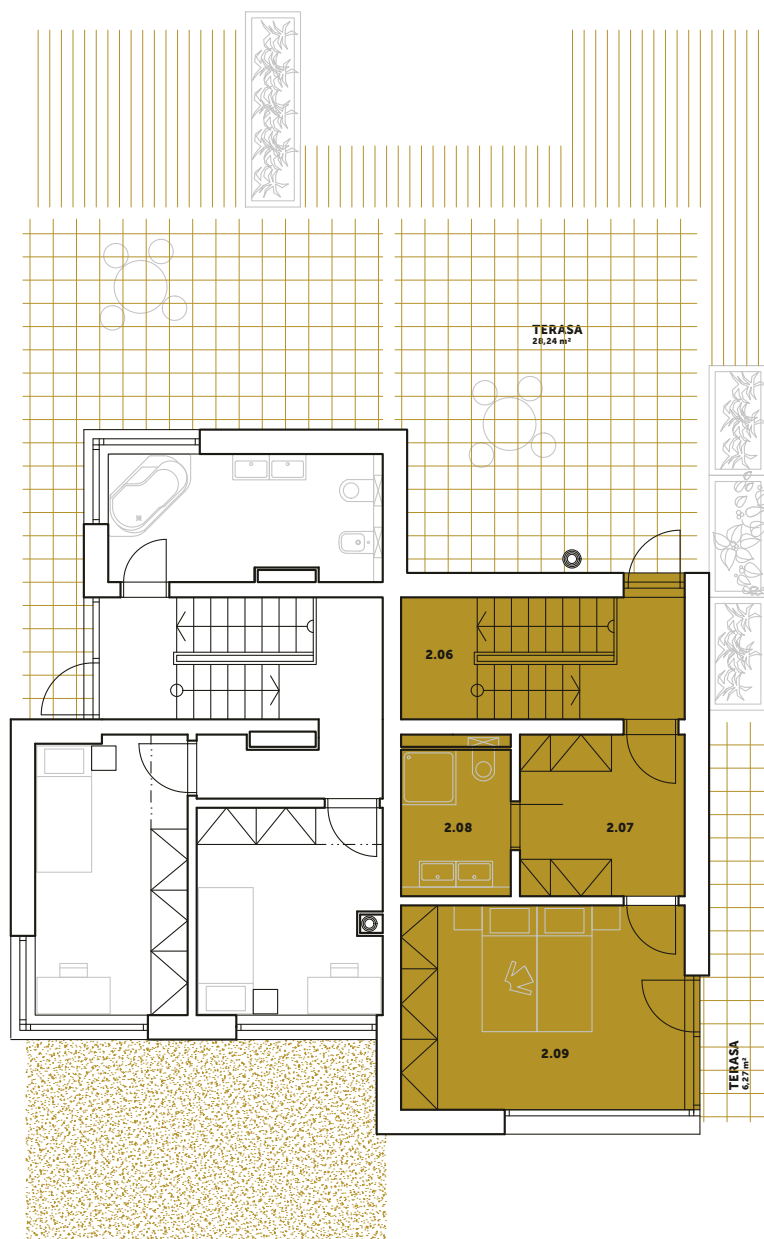
Číslo	Místnost	m <sup>2</sup>
1.07	Schodišťová hala	9,28
1.08	Obývací prostor	28,67
1.09	Šatna	5,24
1.10	WC	2,05
1.11	Koupelna	3,74
1.12	Dětský pokoj	11,85
1.13	Dětský pokoj	10,47
<b>Čistá podlahová plocha bytu na patře</b>		<b>71,30</b>
<b>Plocha bytu dle NV 366/2013 Sb.</b>		<b>135,54</b>

# Rodinný dům A2

12 210 000 Kč

VILADOMY ČERVENÝ KOPEC

2NP



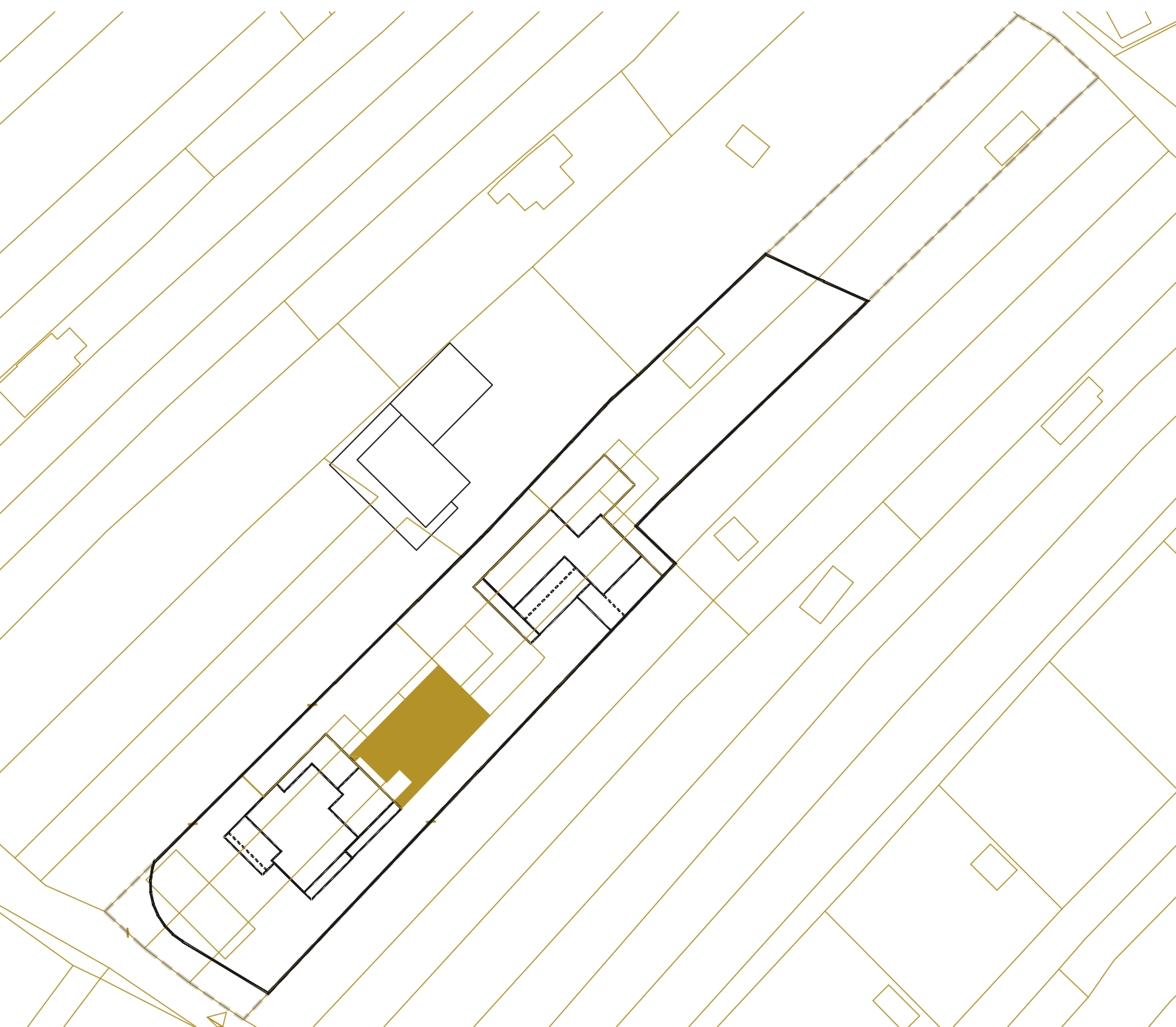
Číslo	Místnost	m <sup>2</sup>
2.06	Schodišťová hala	9,30
2.07	Šatna	7,16
2.08	Koupelna	4,32
2.09	Ložnice	15,58
<b>Čistá podlahová plocha bytu na patře</b>		<b>36,36</b>
<b>Plocha bytu dle NV 366/2013 Sb.</b>		<b>135,54</b>

# Rodinný dům A2

12 210 000 Kč

VILADOMY ČERVENÝ KOPEC

**ZAHRADA 120 m<sup>2</sup>**



**Bc. Radek Hilšer**

T: **+420 724 601 321** / **+420 800 800 099** (zdarma) / E: [radek.hilser@realspektrum.cz](mailto:radek.hilser@realspektrum.cz)