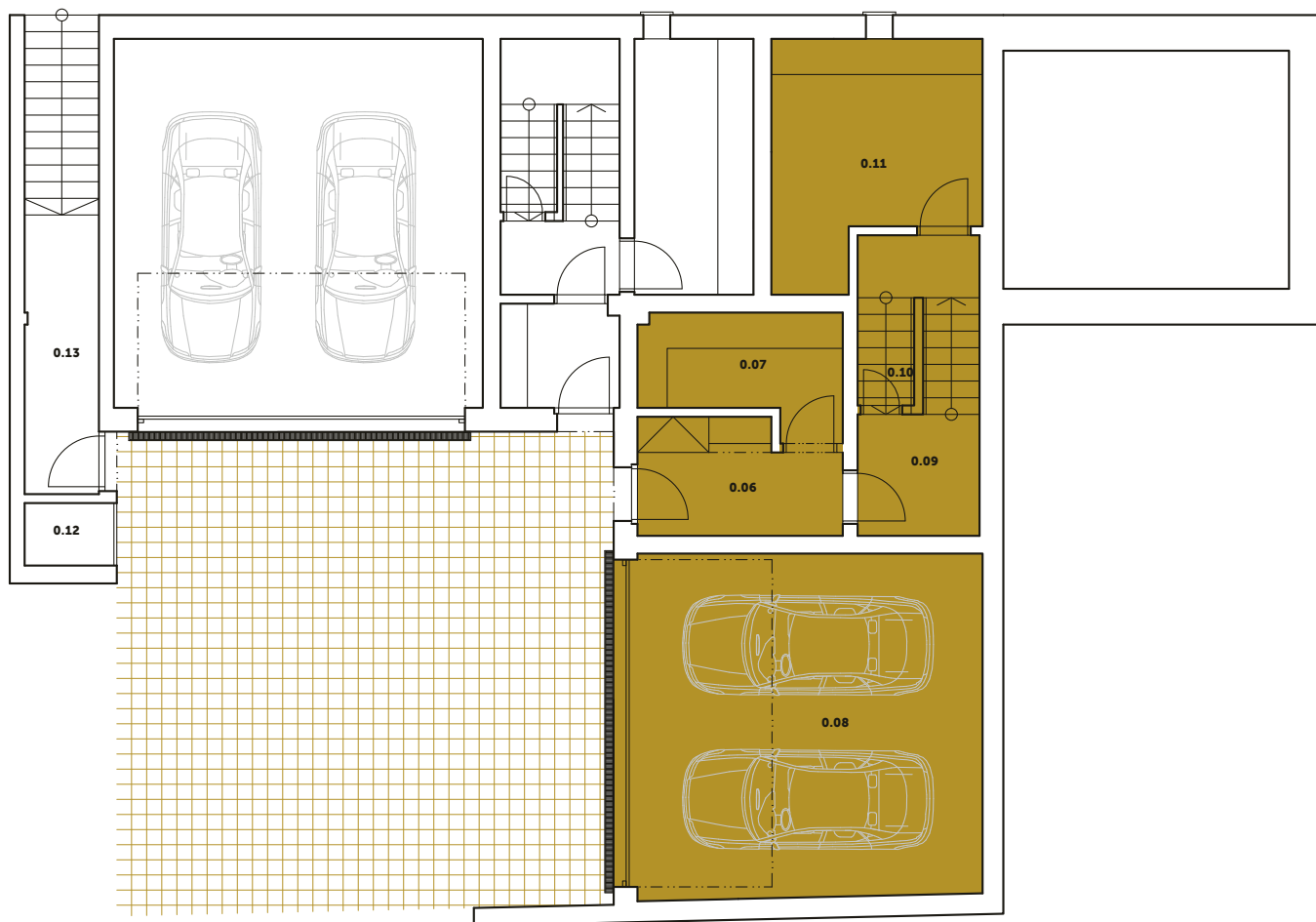


# Rodinný dům B2

12 360 000 Kč

VILADOMY ČERVENÝ KOPEC

1PP



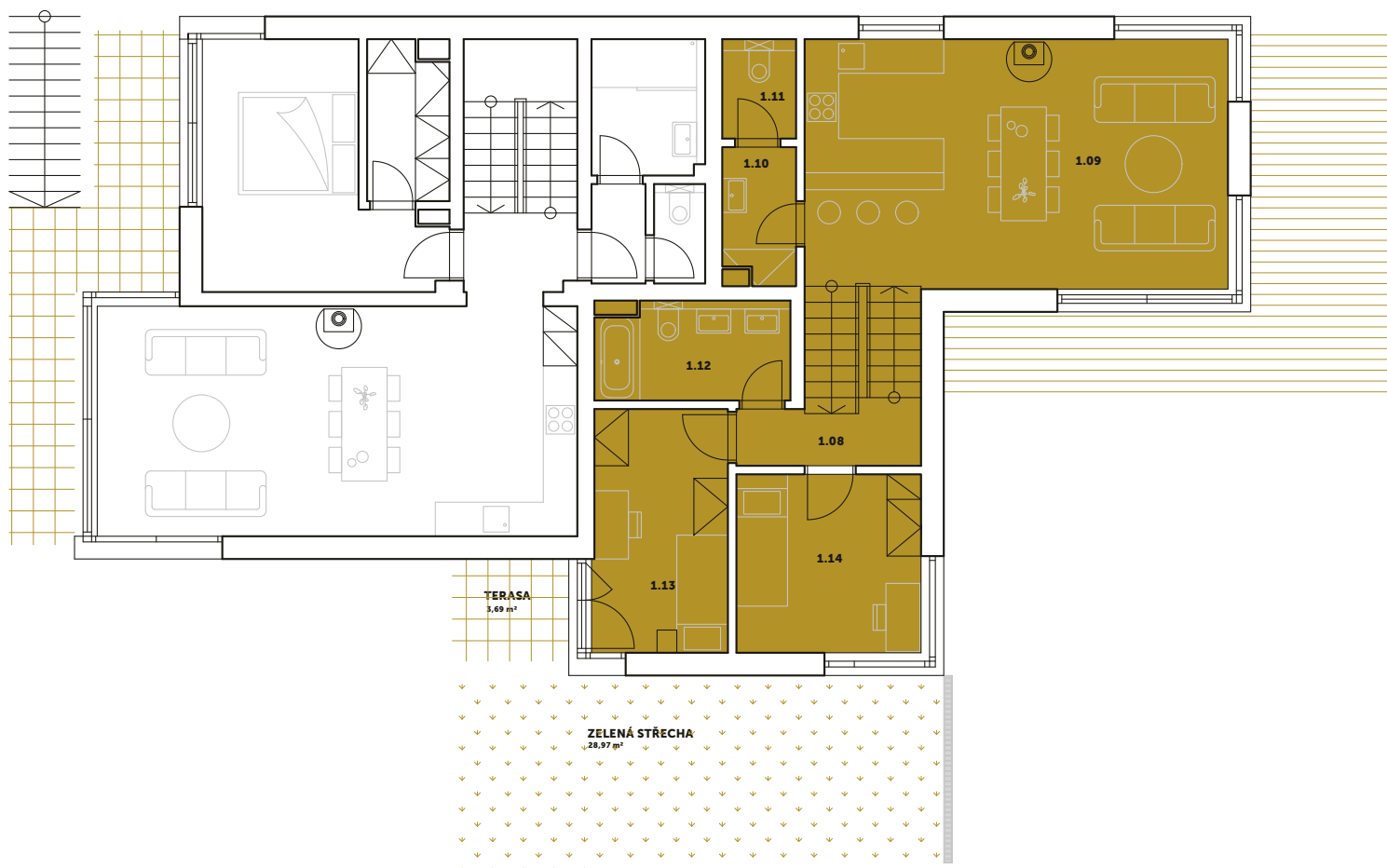
Číslo	Místnost	m <sup>2</sup>
0.06	Zádvěří	6,18
0.07	Šatna	6,11
0.08	Dvojgaráž	33,49
0.09	Schodišťová hala	8,20
0.10	Komora	1,72
0.11	Technická místnost	12,67
<b>Čistá podlahová plocha bytu na patře</b>		<b>22,21</b>
<b>Plocha bytu dle NV 366/2013 Sb.</b>		<b>129,688</b>

# Rodinný dům B2

12 360 000 Kč

VILADOMY ČERVENÝ KOPEC

1NP



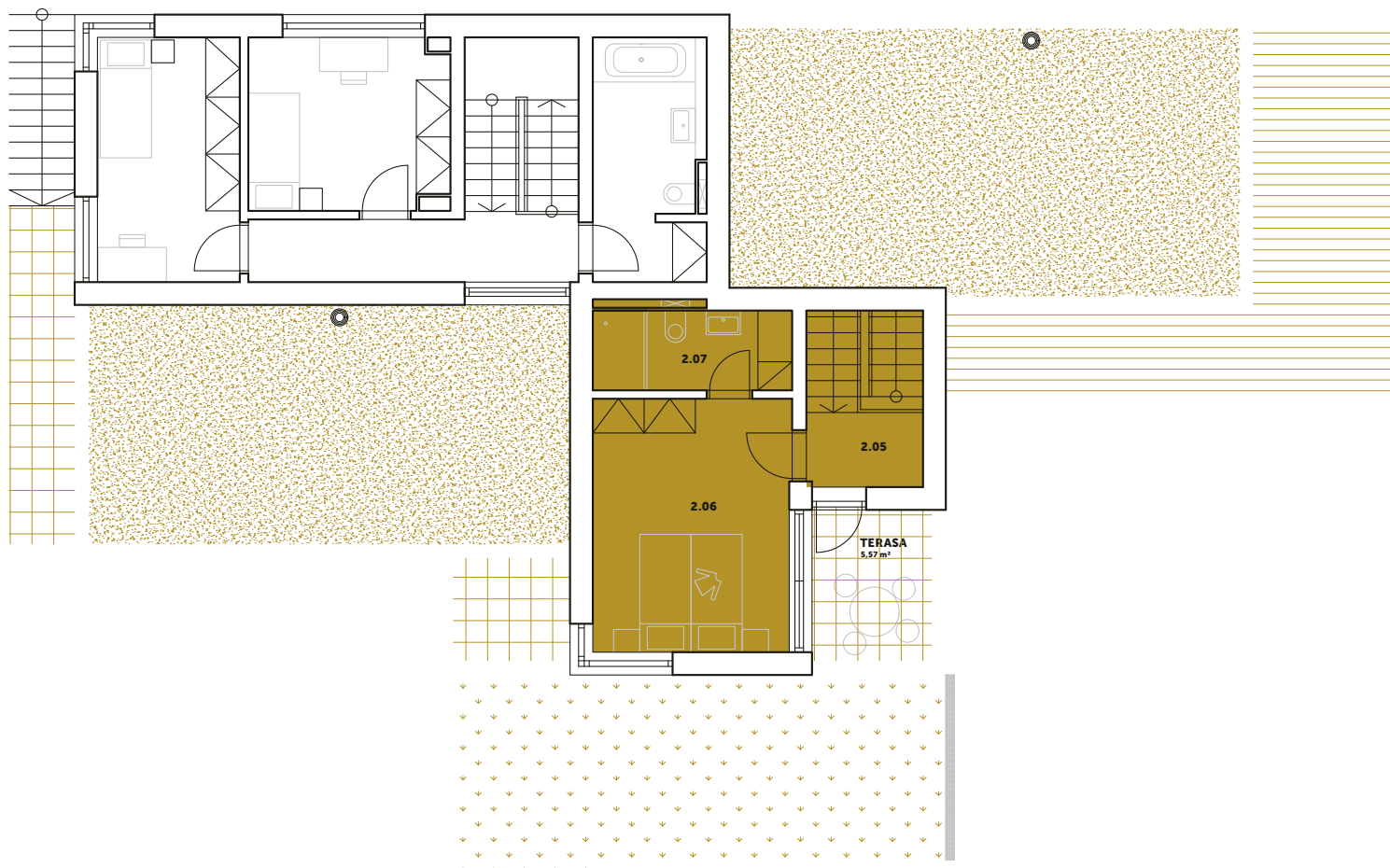
Číslo	Místnost	m <sup>2</sup>
1.08	Schodišťová hala	7,68
1.09	Obývací prostor	32,68
1.10	Předsíňka	2,96
1.11	WC	2,28
1.12	Koupelna	5,83
1.13	Dětský pokoj	10,08
1.14	Dětský pokoj	10,21
<b>Čistá podlahová plocha bytu na patře</b>		<b>71,72</b>
<b>Plocha bytu dle NV 366/2013 Sb.</b>		<b>129,688</b>

# Rodinný dům B2

12 360 000 Kč

VILADOMY ČERVENÝ KOPEC

2NP



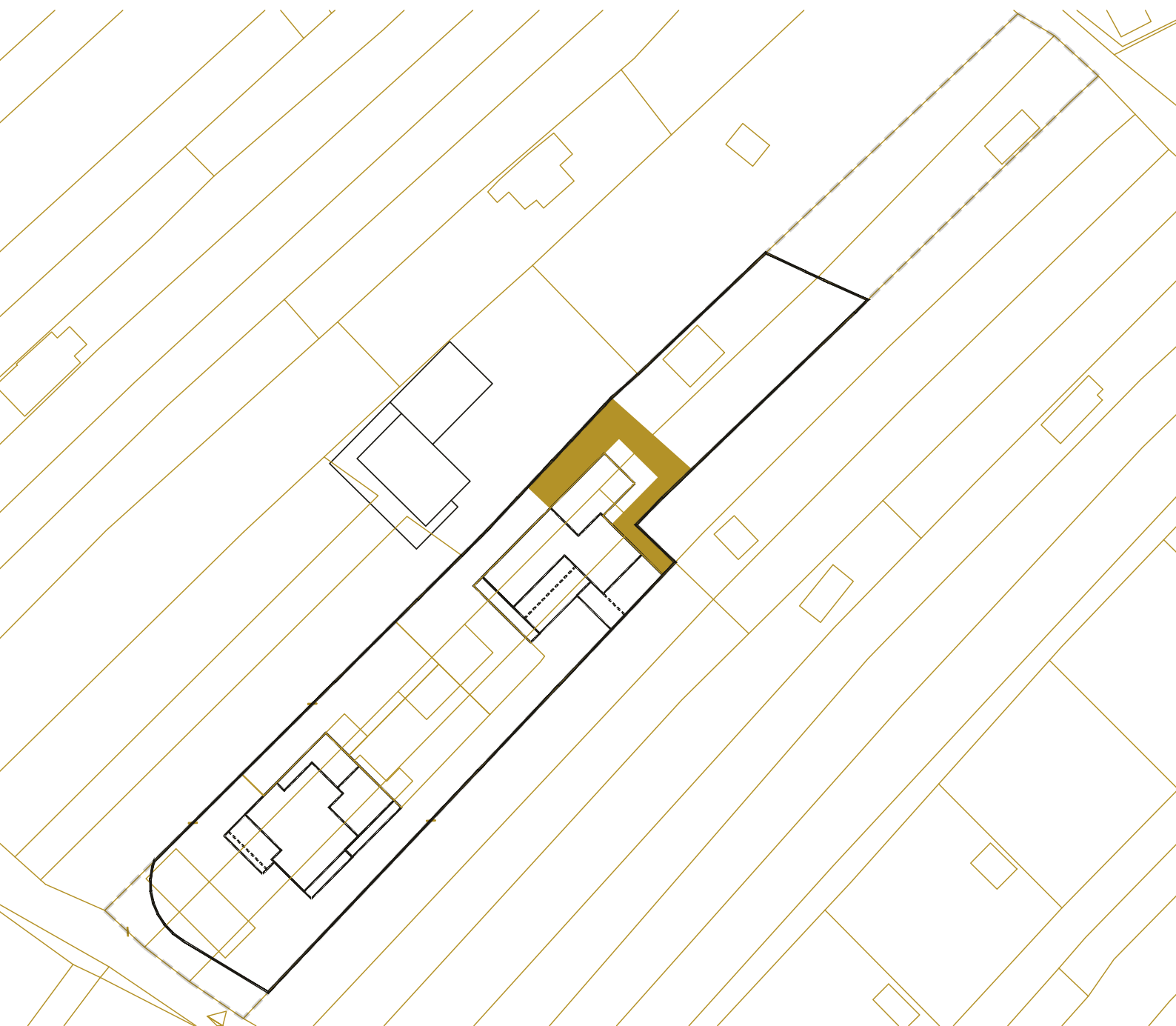
Číslo	Místnost	m <sup>2</sup>
2.05	Chodba	6,35
2.06	Ložnice	15,43
2.07	Koupelna	4,90
<b>Čistá podlahová plocha bytu na patře</b>		<b>26,68</b>
<b>Plocha bytu dle NV 366/2013 Sb.</b>		<b>129,688</b>

# Rodinný dům B2

12 360 000 Kč

**ZAHRADA 150 m<sup>2</sup>**

VILADOMY ČERVENÝ KOPEC



**Bc. Radek Hilšer**

T: **+420 724 601 321** / **+420 800 800 099** (zdarma) / E: [radek.hilser@realspektrum.cz](mailto:radek.hilser@realspektrum.cz)